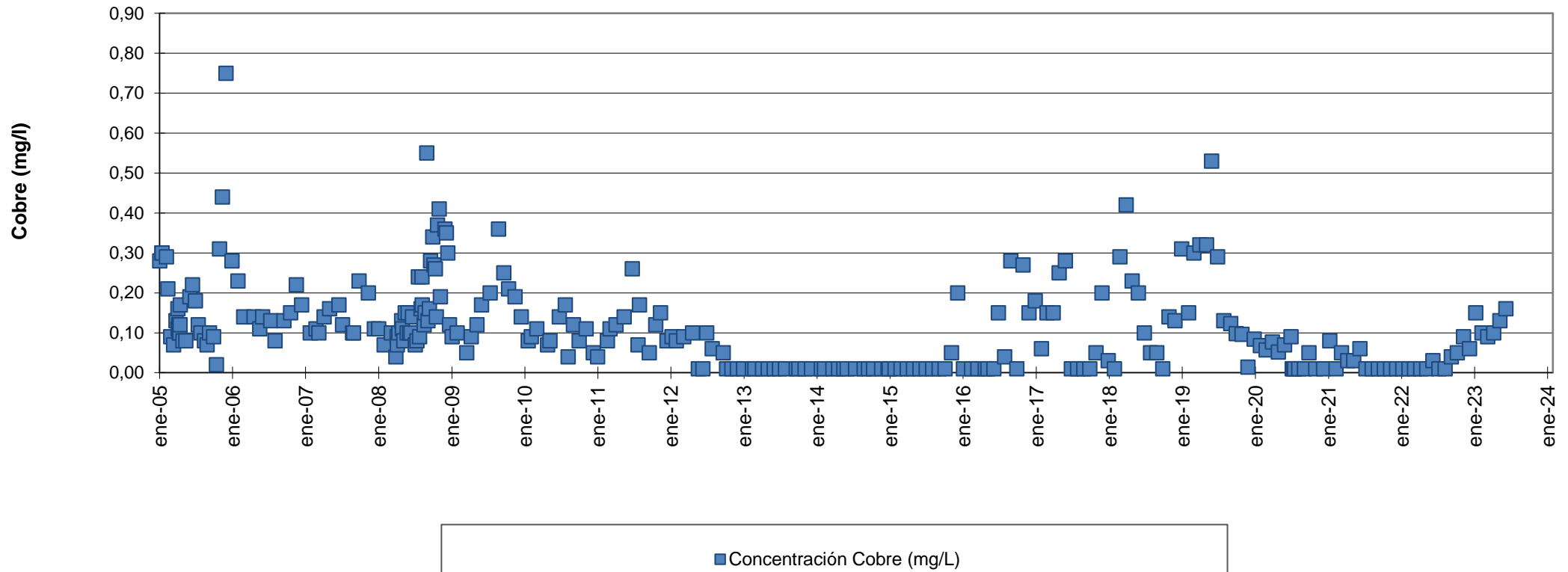


# Monitoreo Agua Superficial

Cuncumén antes Choapa

# Cuncumén antes Choapa

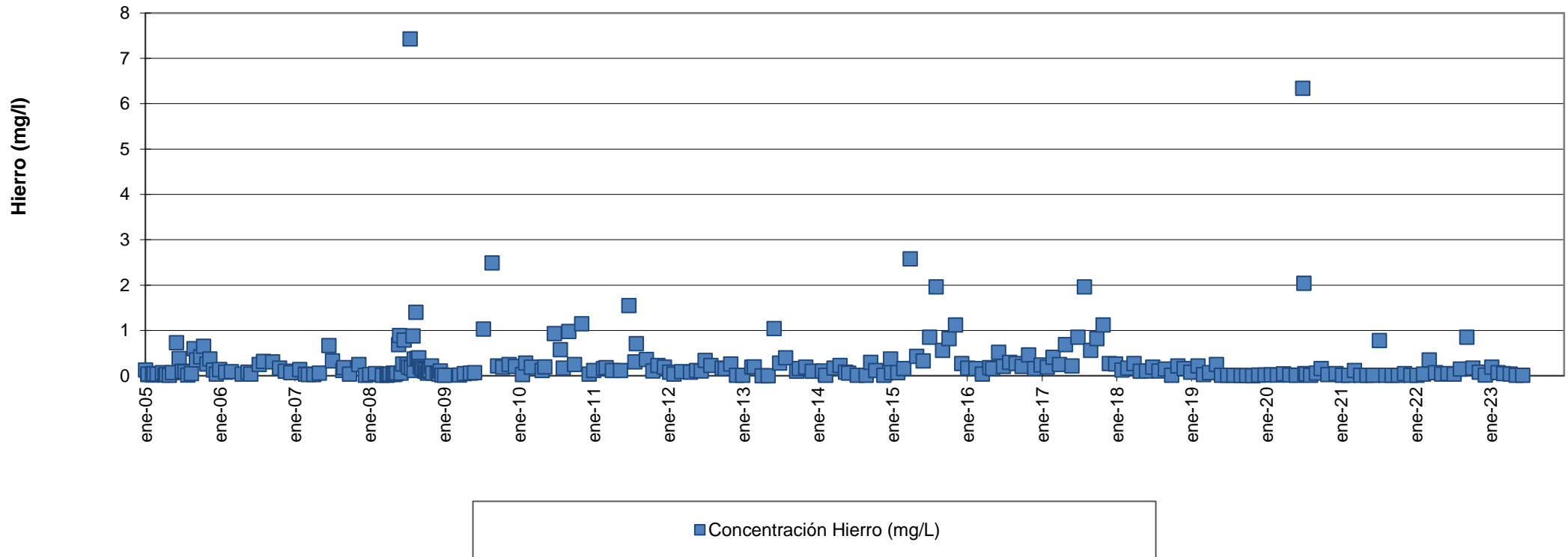
Río Cuncumén antes de confluencia Río Choapa.





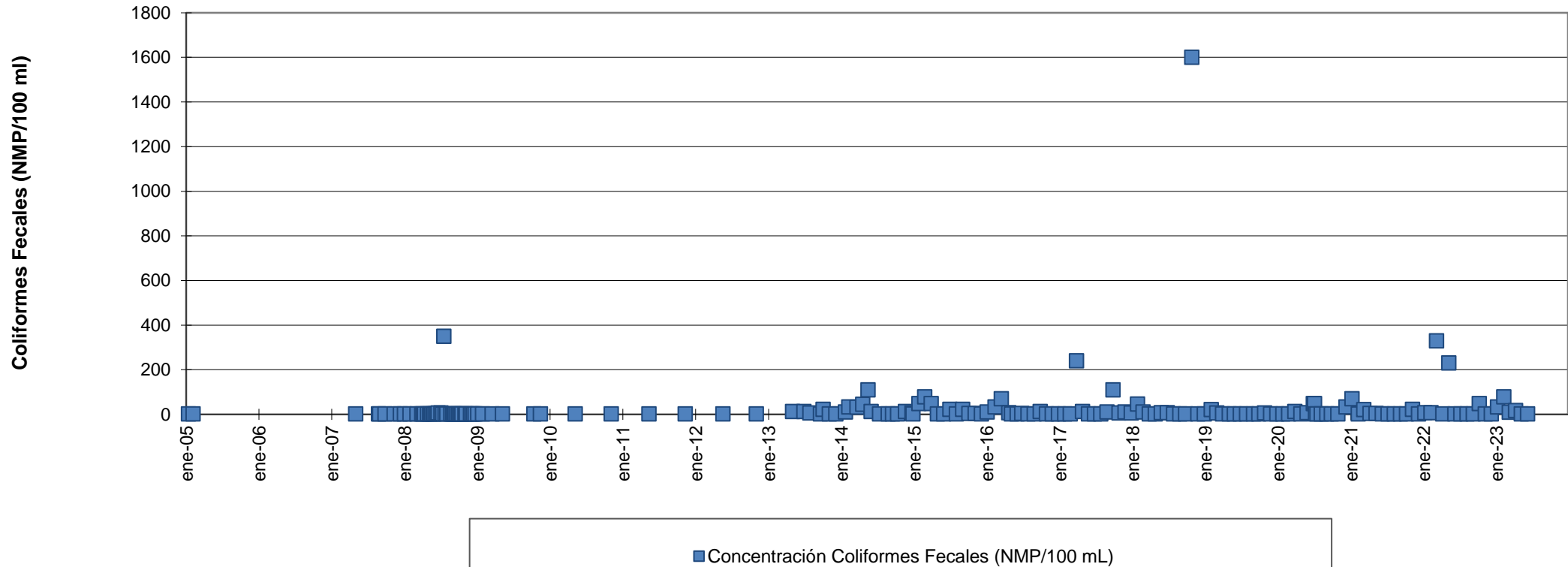
# Cuncumén antes Choapa

Río Cuncumén antes de confluencia Río Choapa

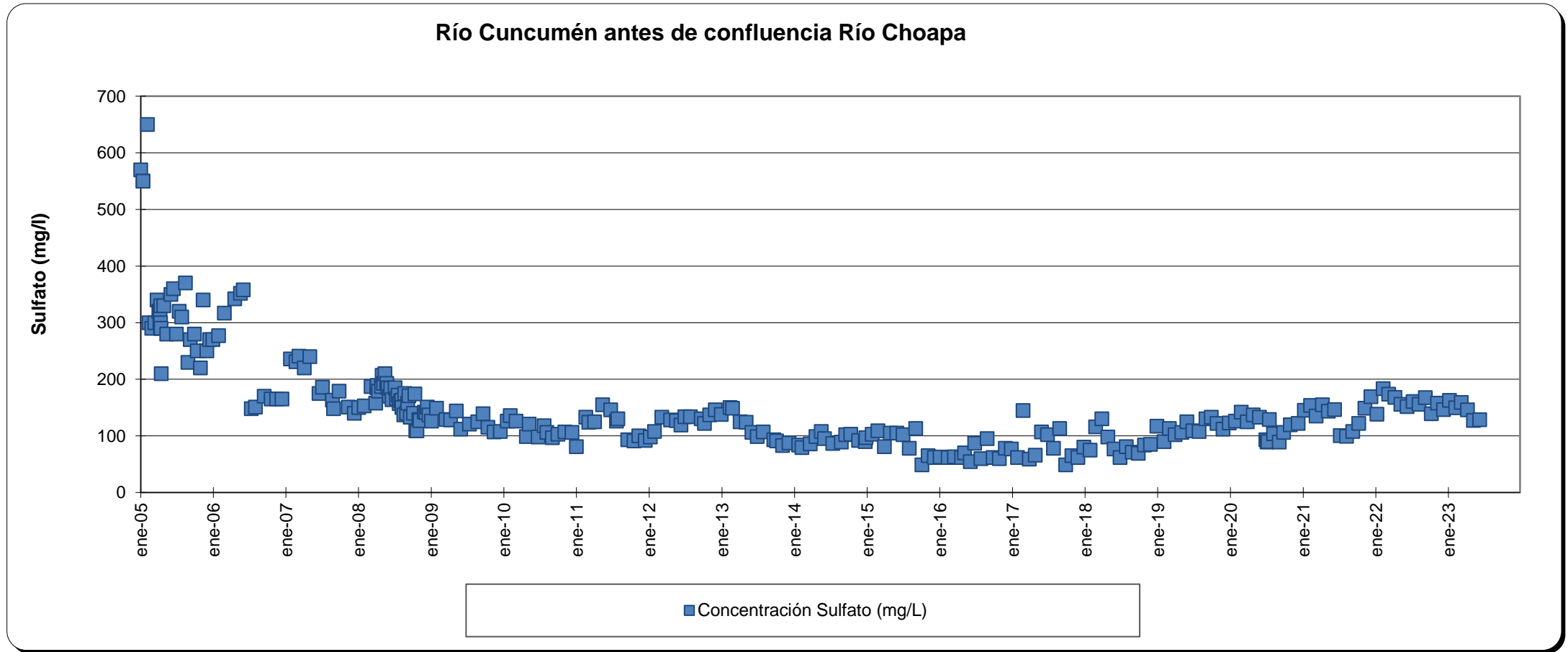


# Cuncumén antes Choapa

Río Cuncumén antes de confluencia Río Choapa.



# Cuncumén antes Choapa

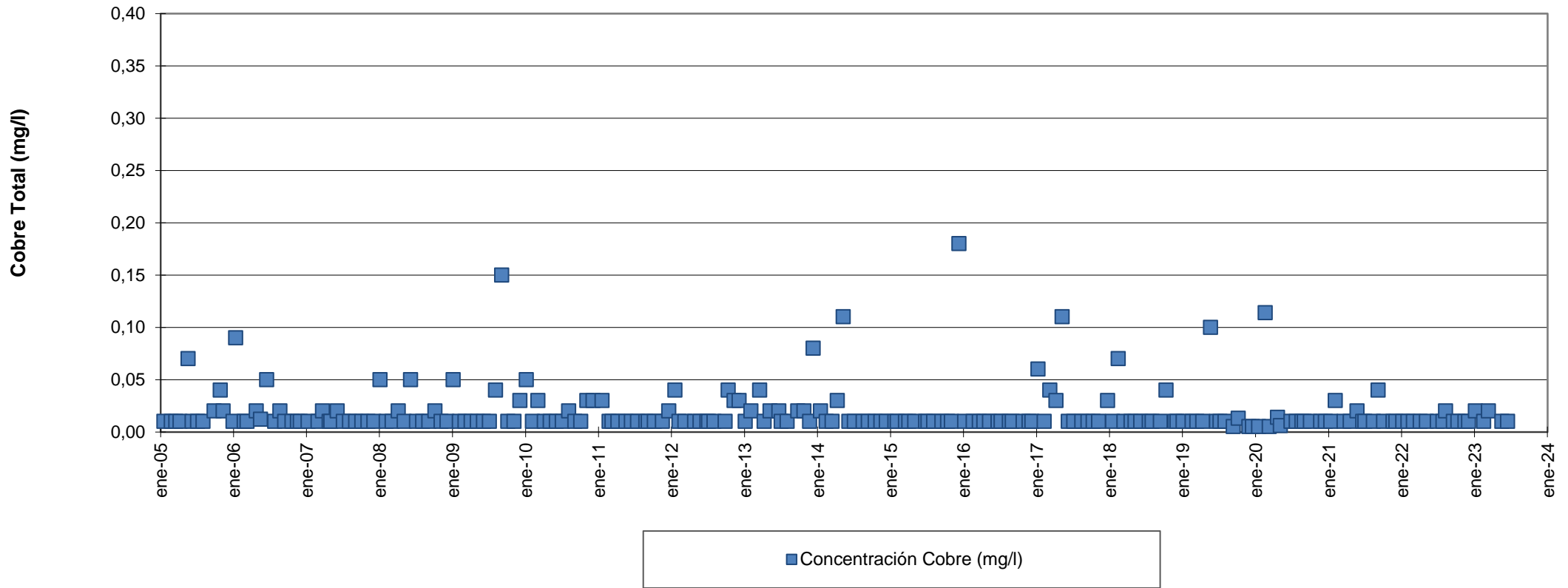


# Monitoreo Agua Superficial

Choapa antes Cuncumén

# Choapa antes Cuncumén

Río Choapa antes confluencia de Río Cuncumén

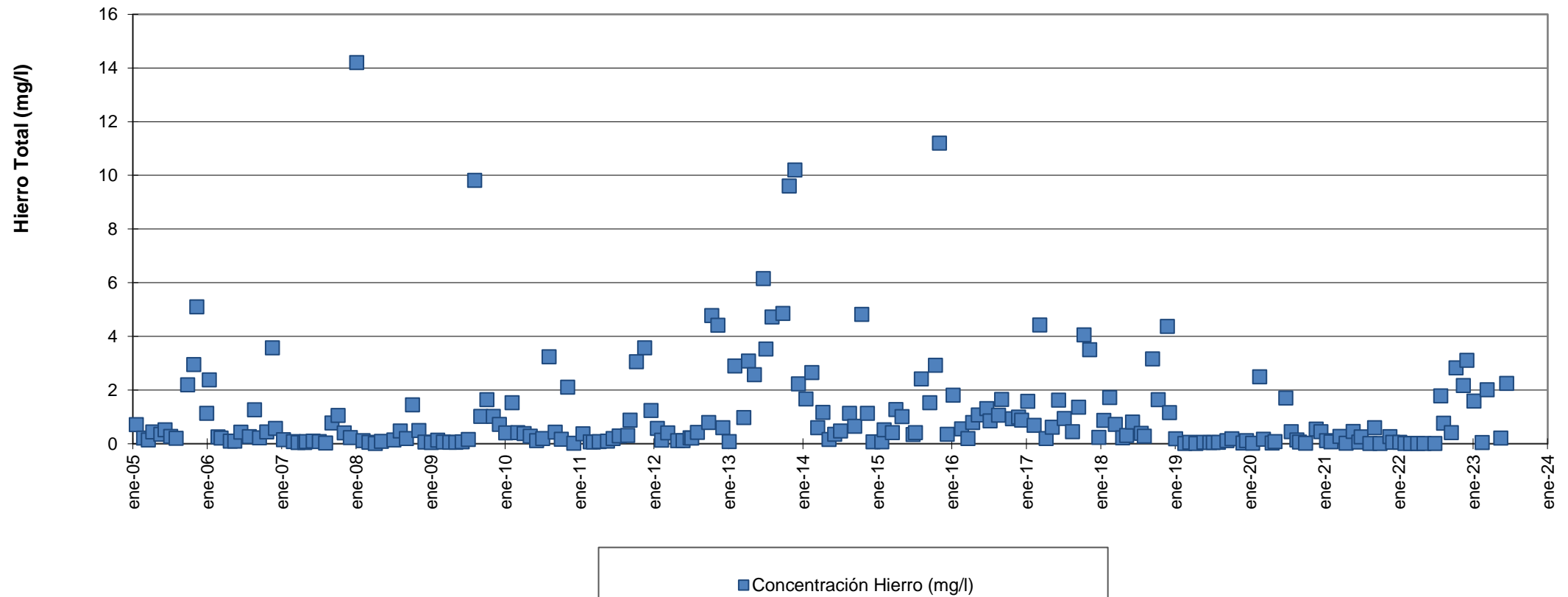




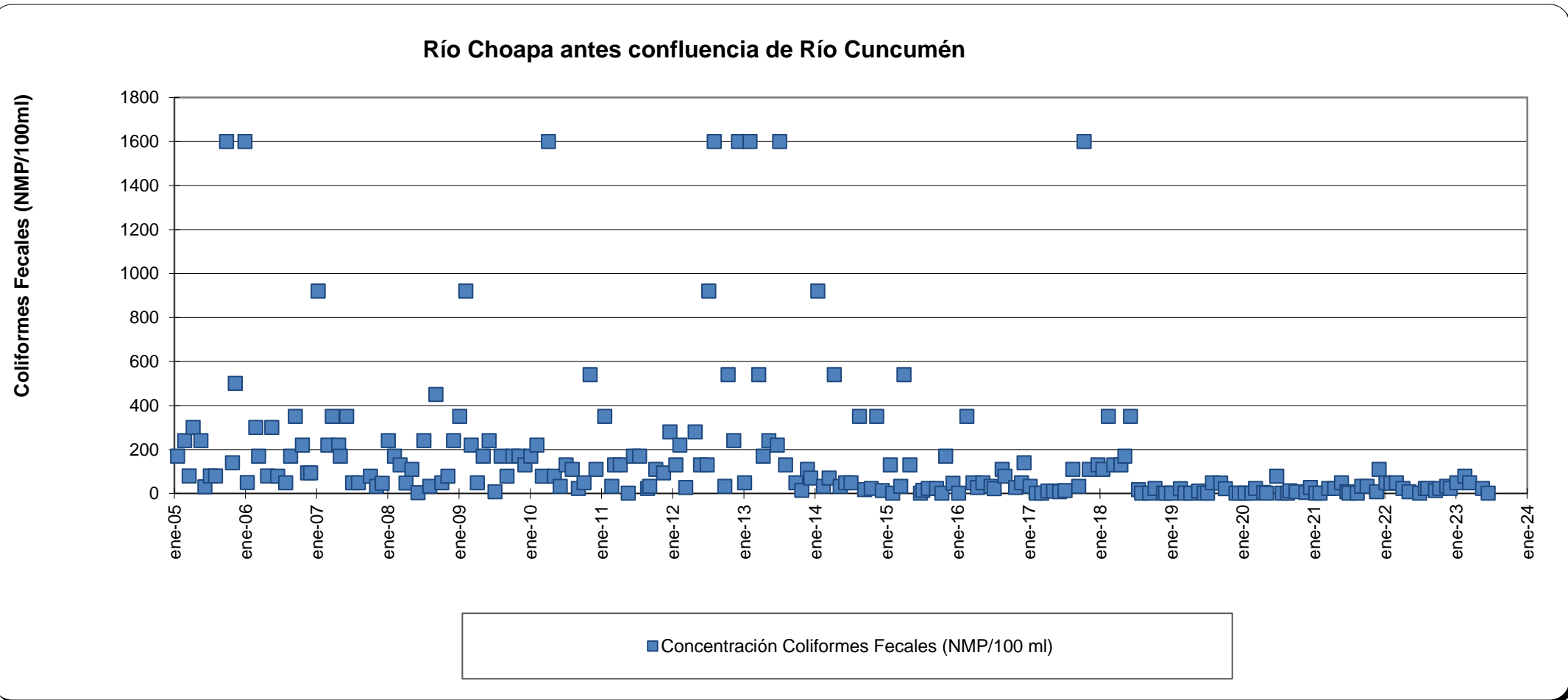


# Choapa antes Cuncumén

Río Choapa antes confluencia de Río Cuncumén

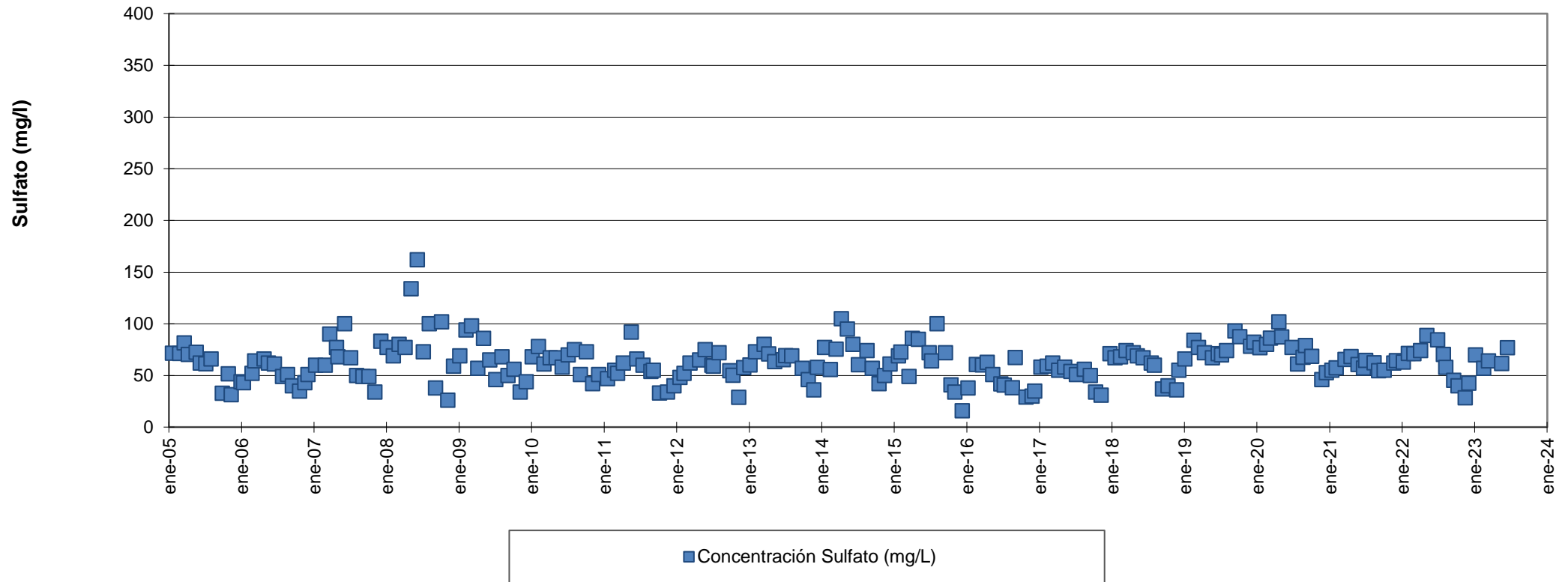


# Choapa antes Cuncumén



# Choapa antes Cuncumén

Río Choapa antes confluencia de Río Cuncumén

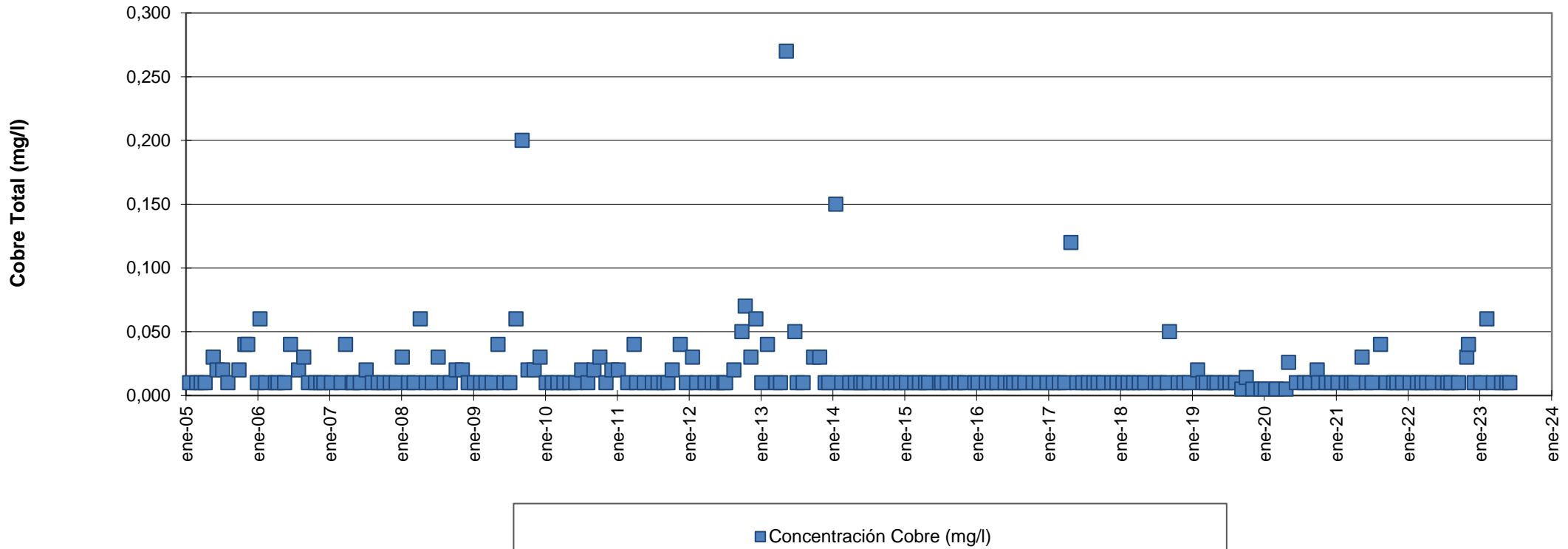


# Monitoreo Agua Superficial

Choapa después de Cuncumén y antes de Salamanca

# Choapa después de Cuncumén y antes de Salamanca

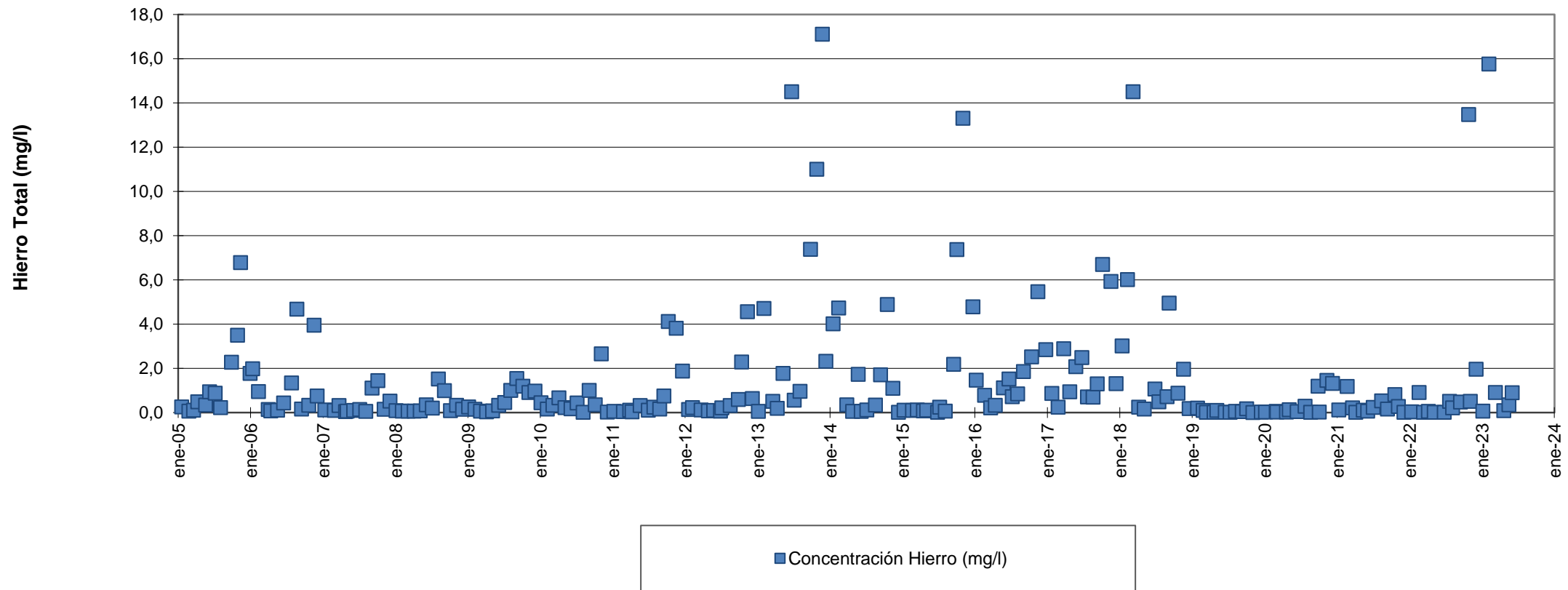
Río Choapa en Chillepín (antes de Salamanca)





# Choapa después de Cuncumén y antes de Salamanca

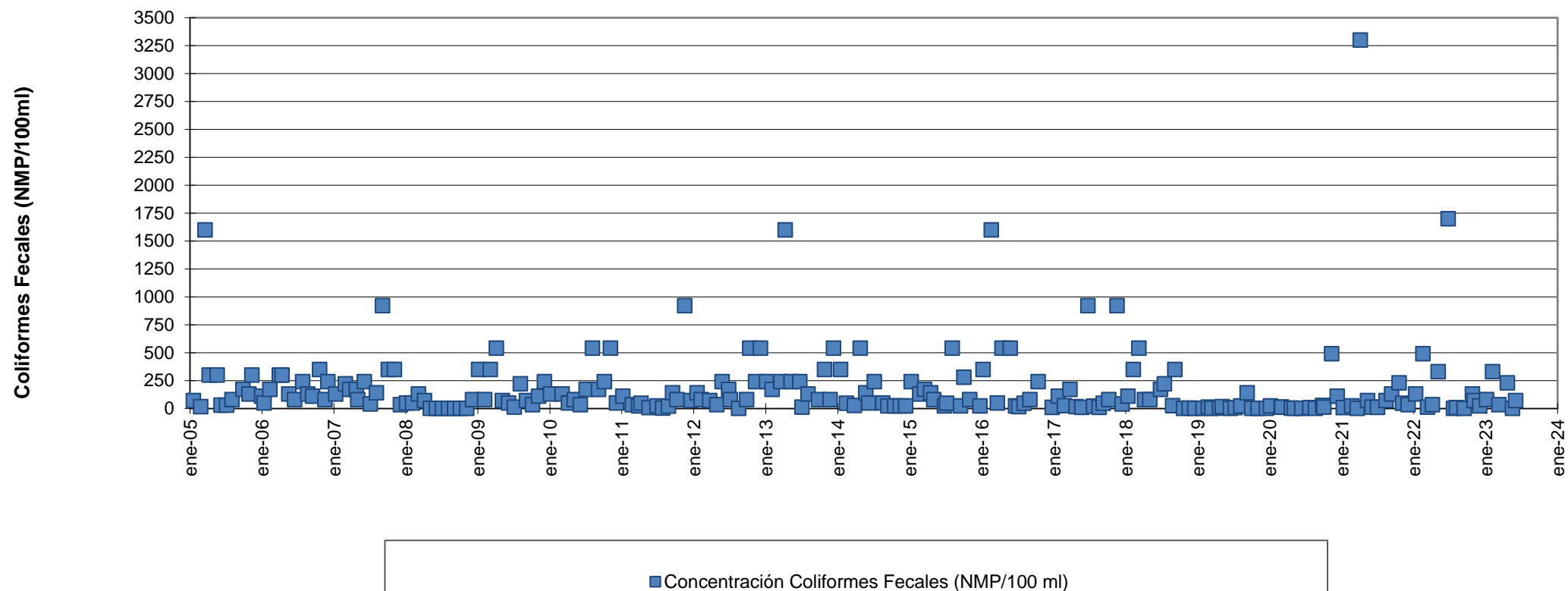
Río Choapa en Chillepín (antes de Salamanca)



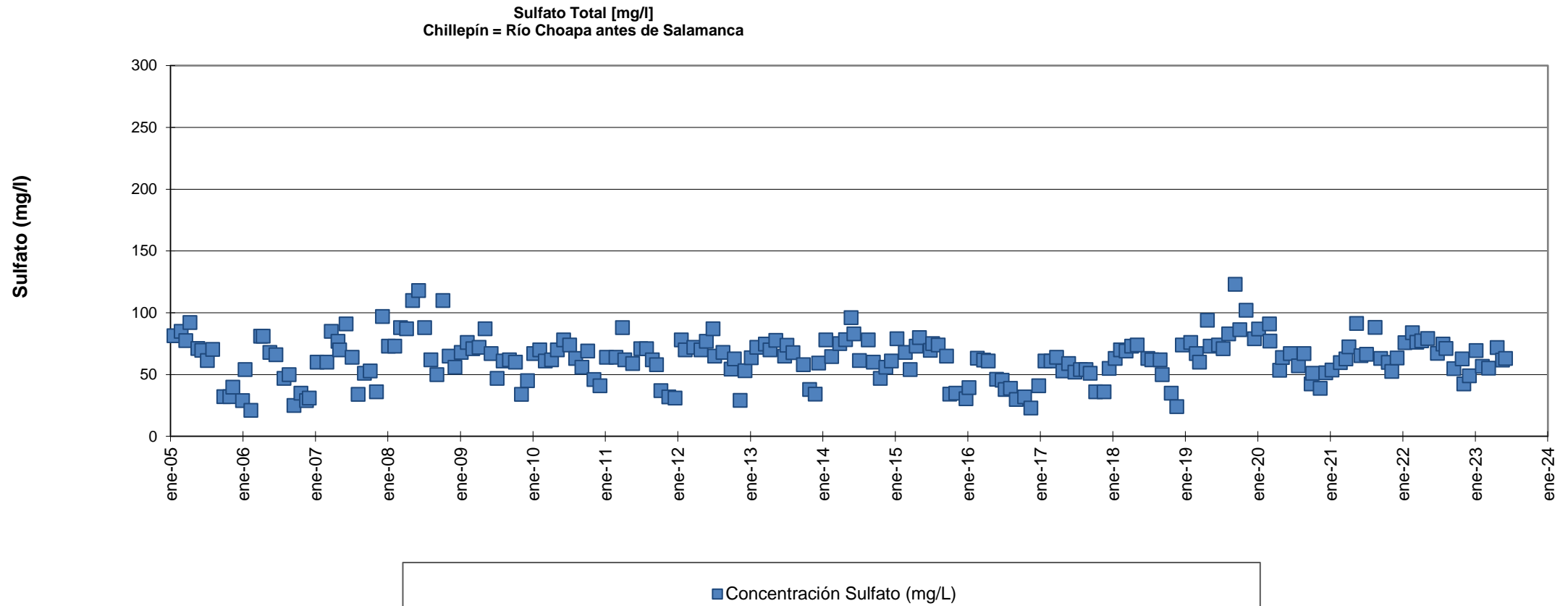


# Choapa después de Cuncumén y antes de Salamanca

Río Choapa en Chillepín (antes de Salamanca)



# Choapa después de Cuncumén y antes de Salamanca

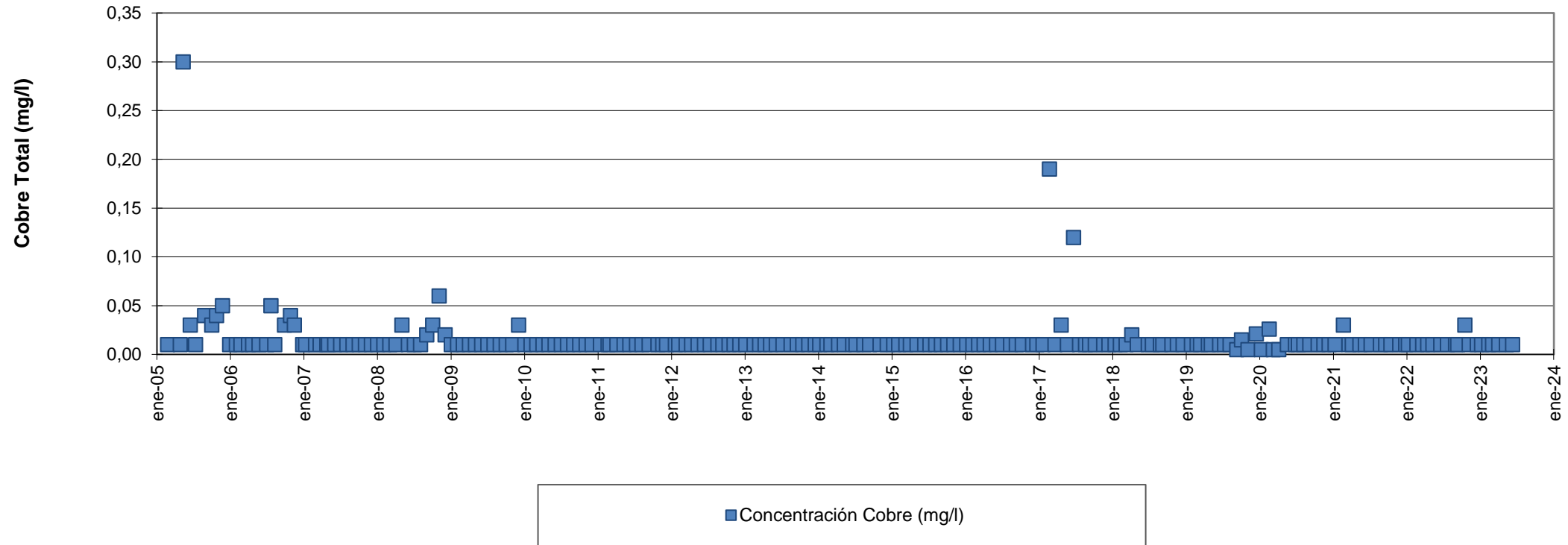


# Monitoreo Agua Superficial

Choapa después de Salamanca y antes Río Illapel

# Choapa después de Salamanca y antes Río Illapel

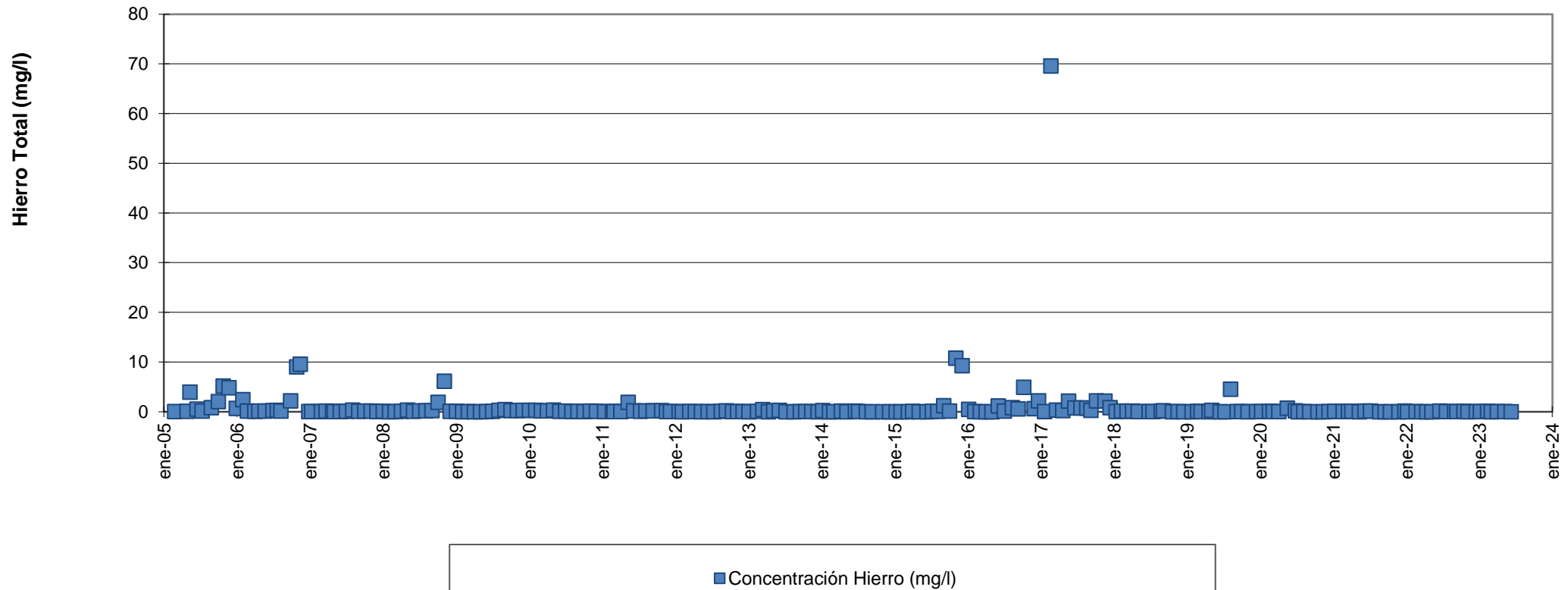
Río Choapa antes de río Illapel, en Puente Negro





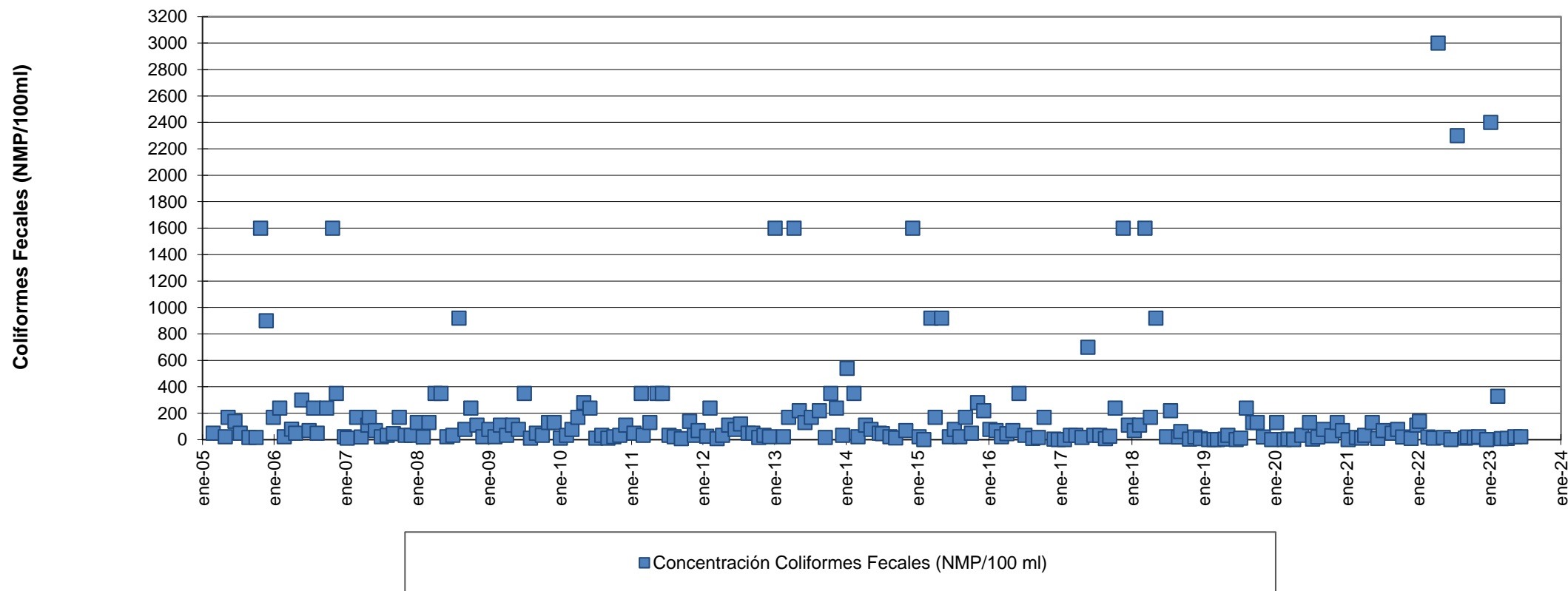
# Choapa después de Salamanca y antes Río Illapel

Río Choapa antes de río Illapel, en Puente Negro



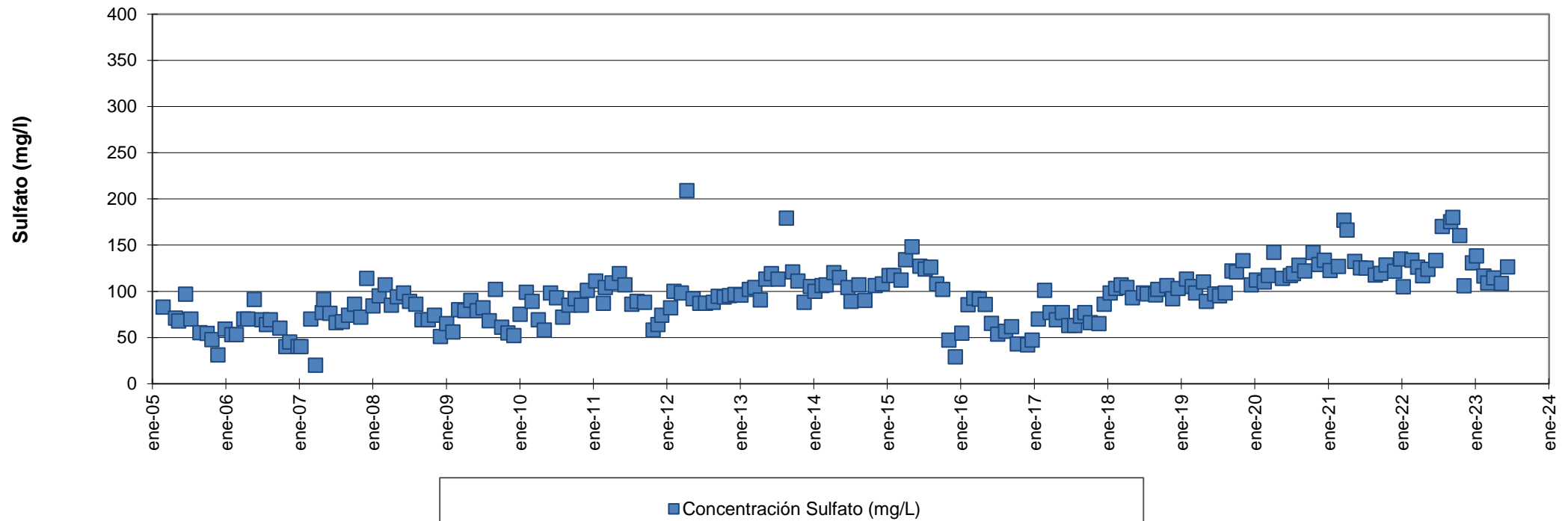
# Choapa después de Salamanca y antes Río Illapel

Río Choapa antes de río Illapel, en Puente Negro



# Choapa después de Salamanca y antes Río Illapel

Río Choapa antes de río Illapel, en Puente Negro

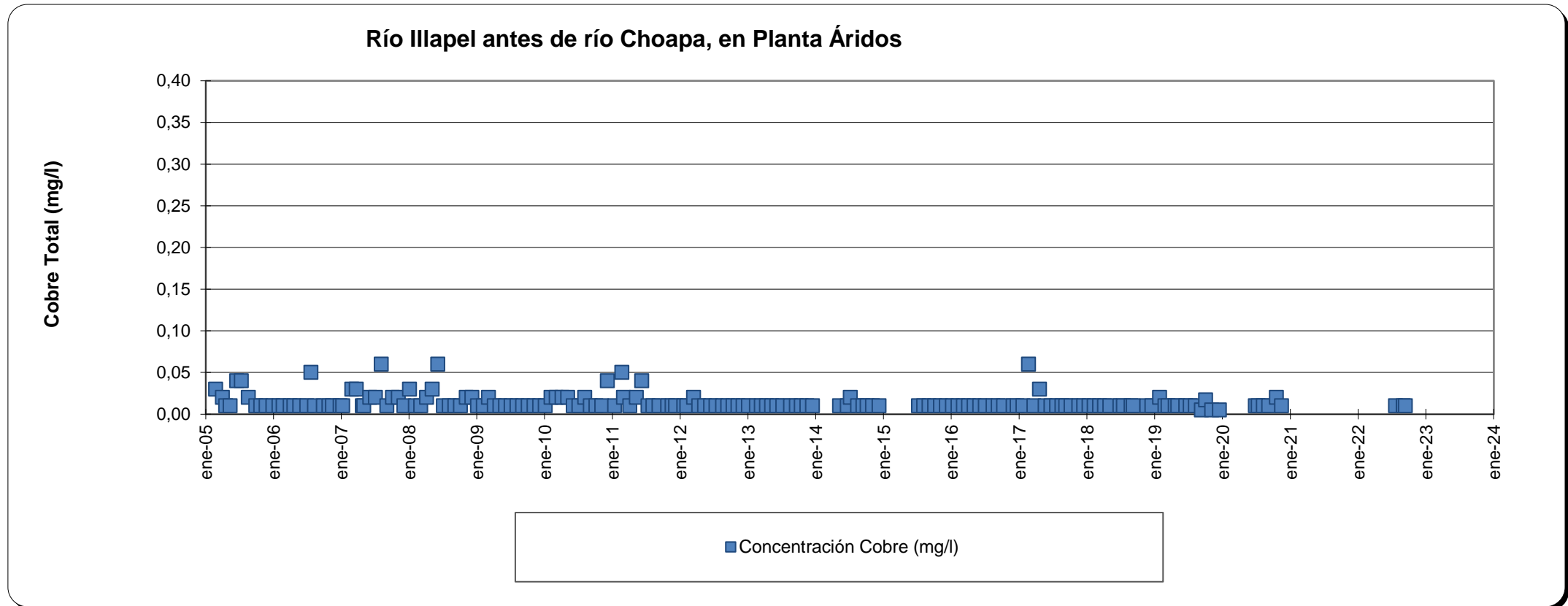




# Monitoreo Agua Superficial

Río Illapel antes Choapa

# Río Illapel antes Choapa

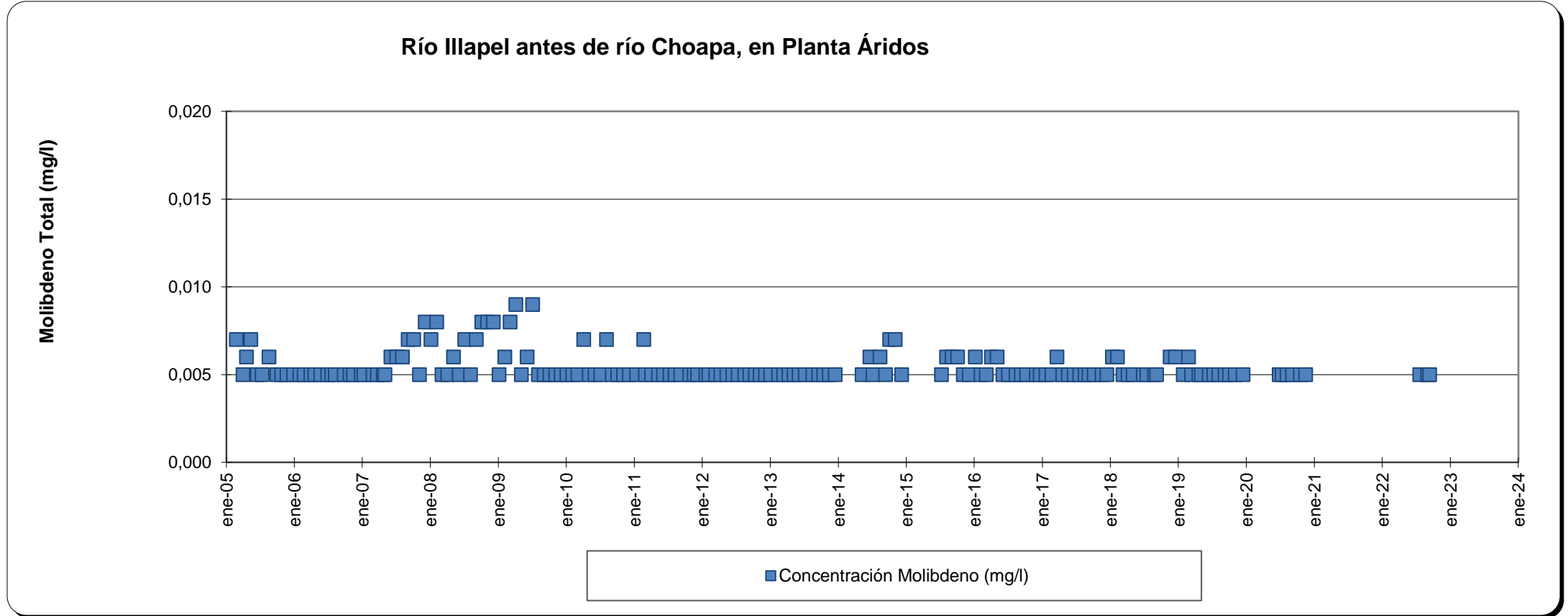


Entre enero a mayo 2020, punto seco

Desde diciembre 2020 a junio 2022, punto seco

Desde octubre 2022 a junio 2023, punto seco

# Río Illapel antes Choapa

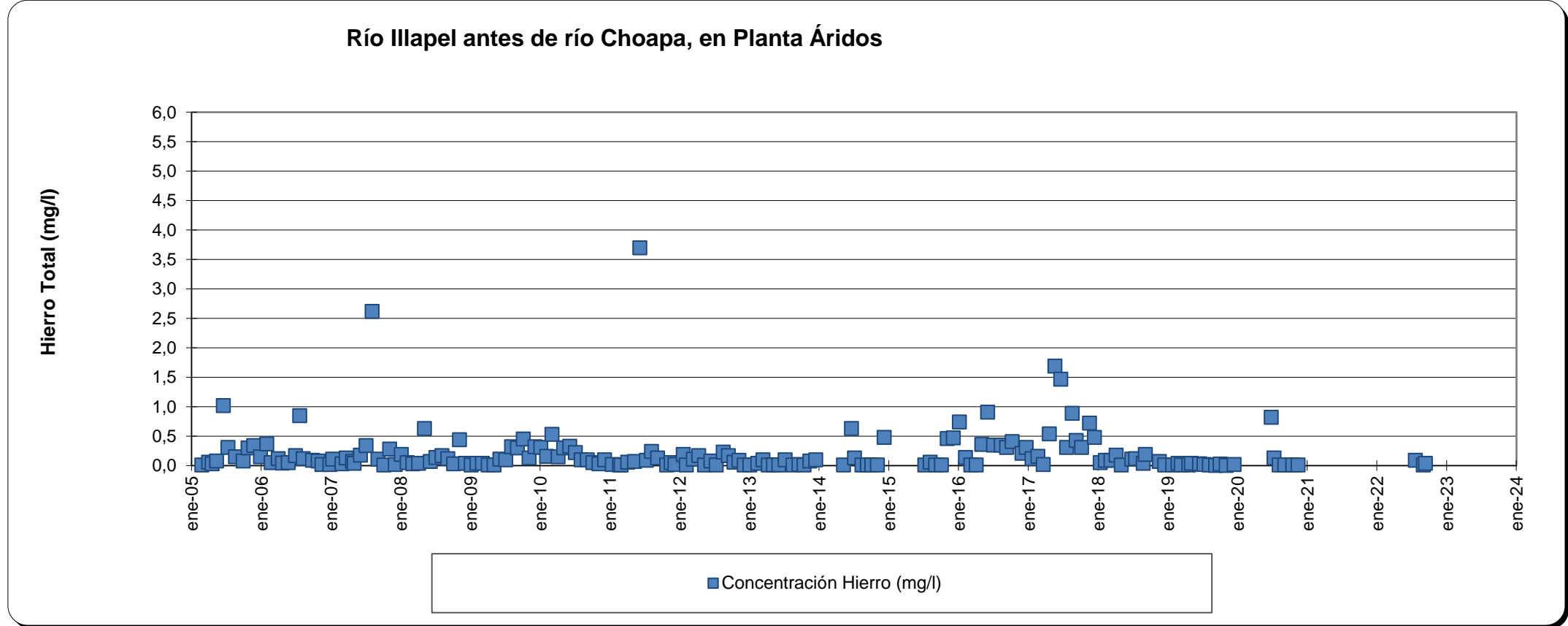


Entre enero a mayo 2020, punto seco

Desde diciembre 2020 a junio 2022, punto seco

Desde octubre 2022 a junio 2023, punto seco

# Río Illapel antes Choapa

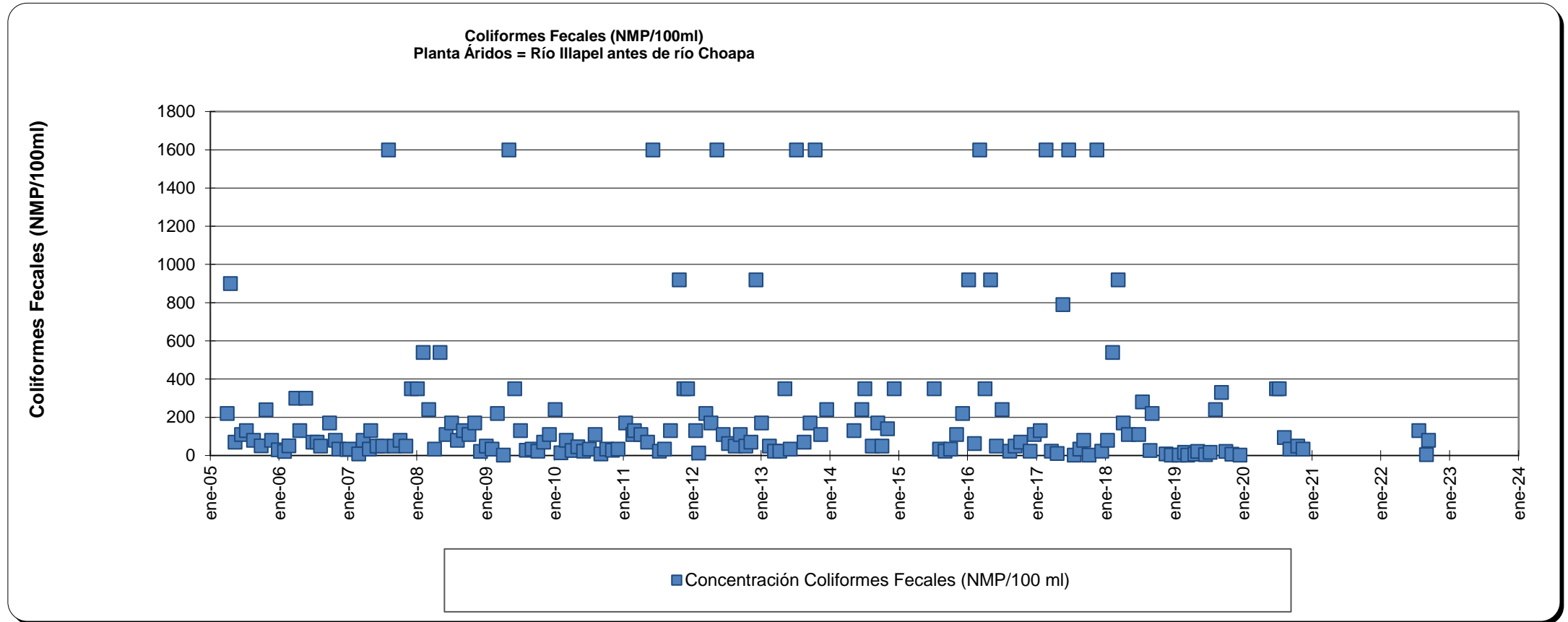


Entre enero a mayo 2020, punto seco

Desde diciembre 2020 a junio 2022, punto seco

Desde octubre 2022 a junio 2023, punto seco

# Río Illapel antes Choapa

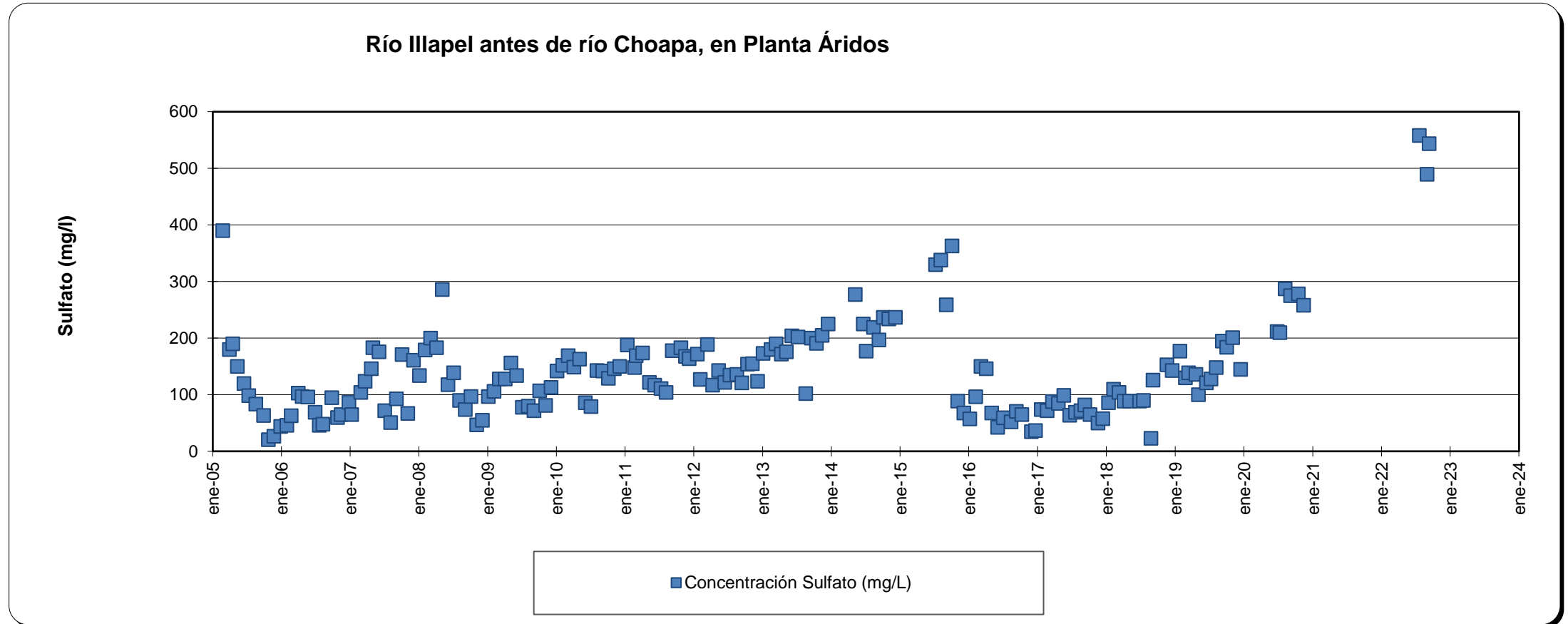


Entre enero a mayo 2020, punto seco

Desde diciembre 2020 a junio 2022, punto seco

Desde octubre 2022 a junio 2023, punto seco

# Río Illapel antes Choapa



Entre enero a mayo 2020, punto seco

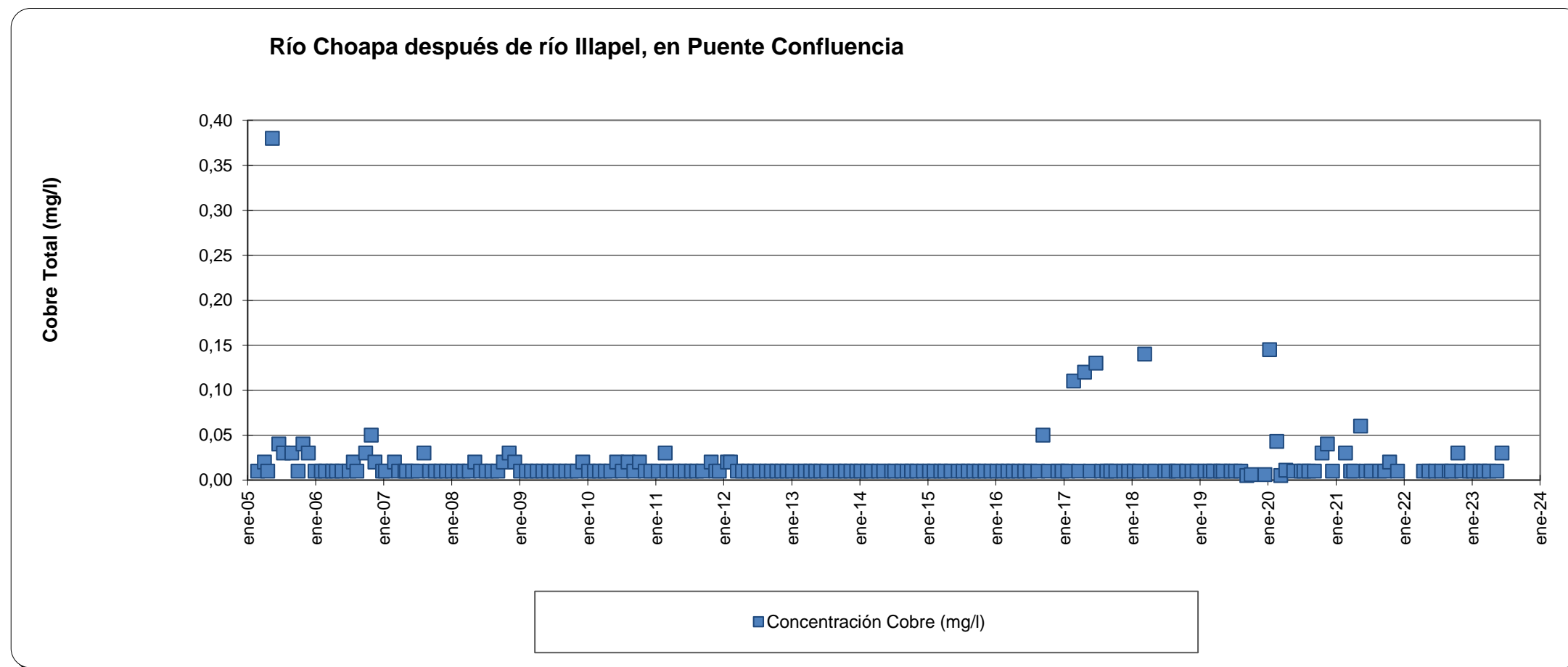
Desde diciembre 2020 a junio 2022, punto seco

Desde octubre 2022 a junio 2023, punto seco

# Monitoreo Agua Superficial

Choapa después de confluente río Illapel

# Choapa después de confluente río Illapel

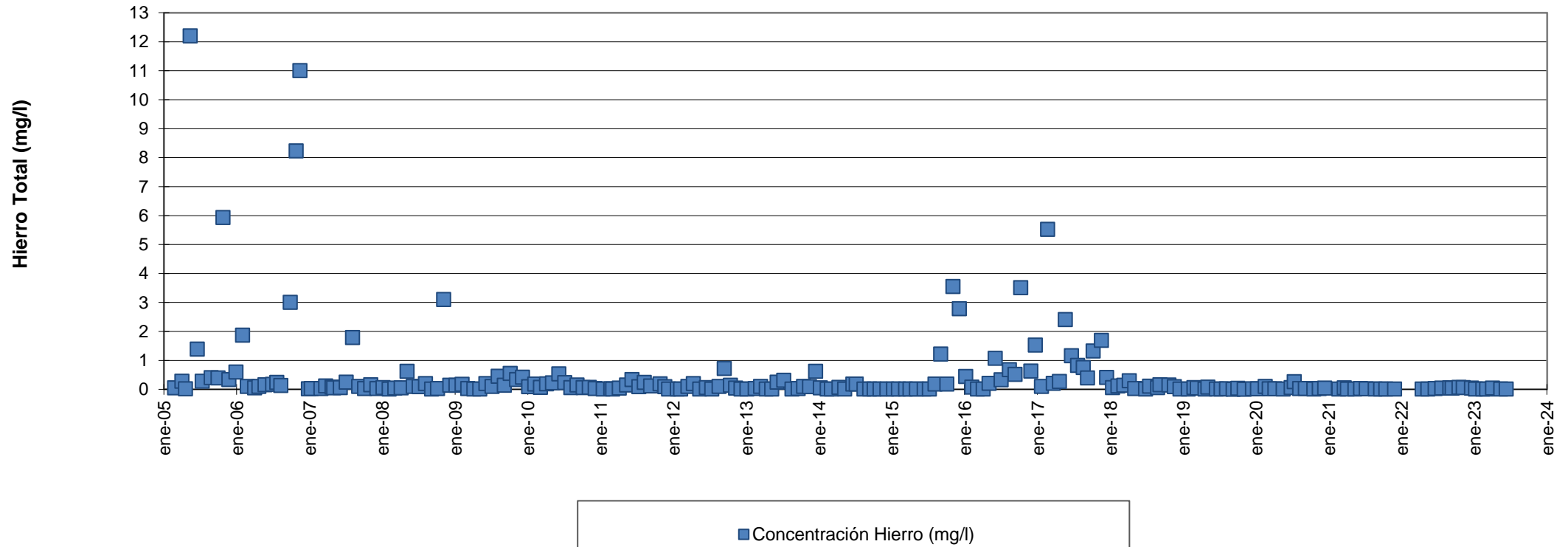






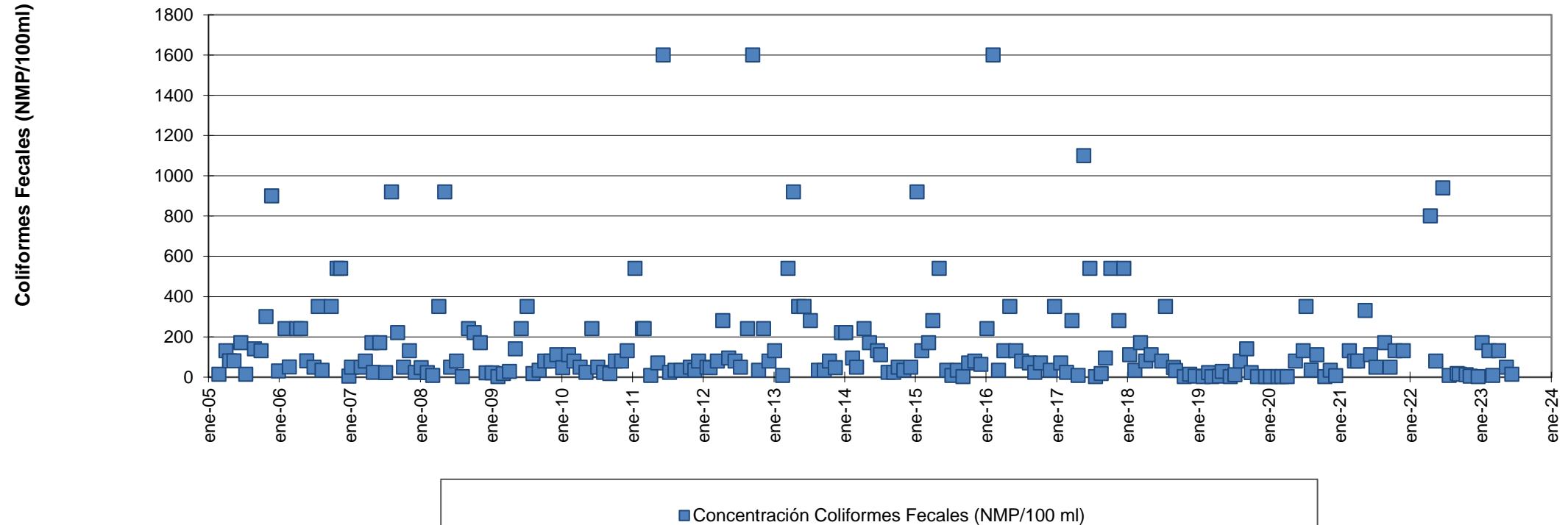
# Choapa después de confluente río Illapel

Río Choapa después de río Illapel, en Puente Confluencia



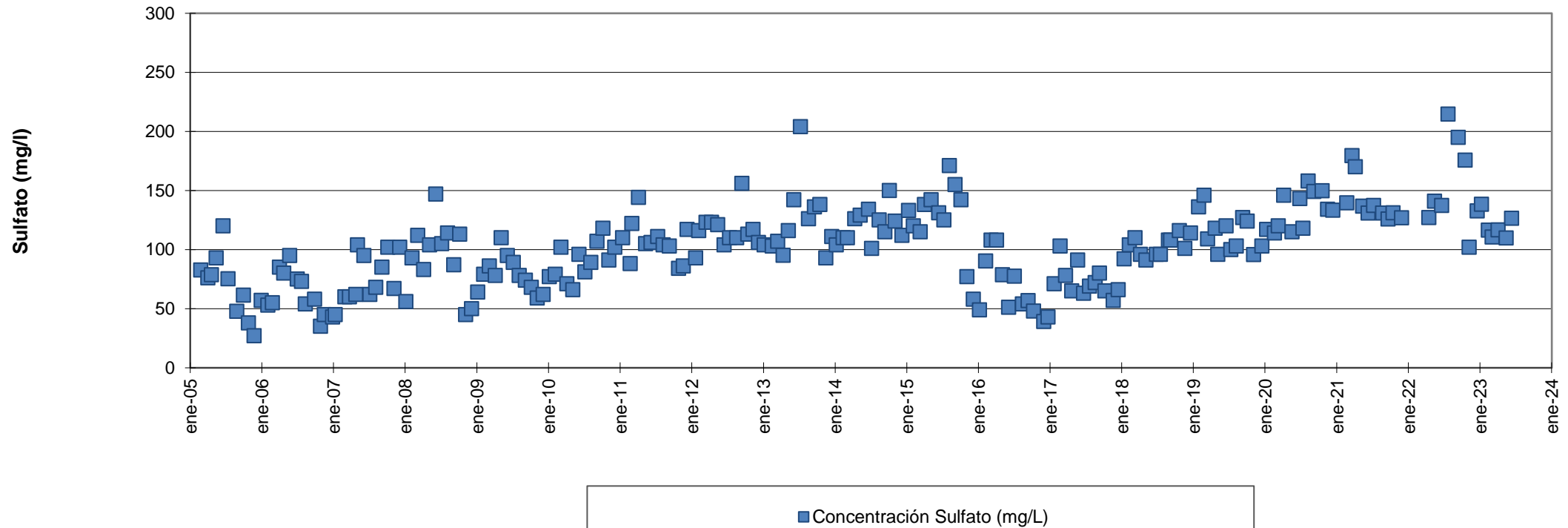
# Choapa después de confluente río Illapel

Río Choapa después de río Illapel, en Puente Confluencia



# Choapa después de confluente río Illapel

Río Choapa después de río Illapel, en Puente Confluencia

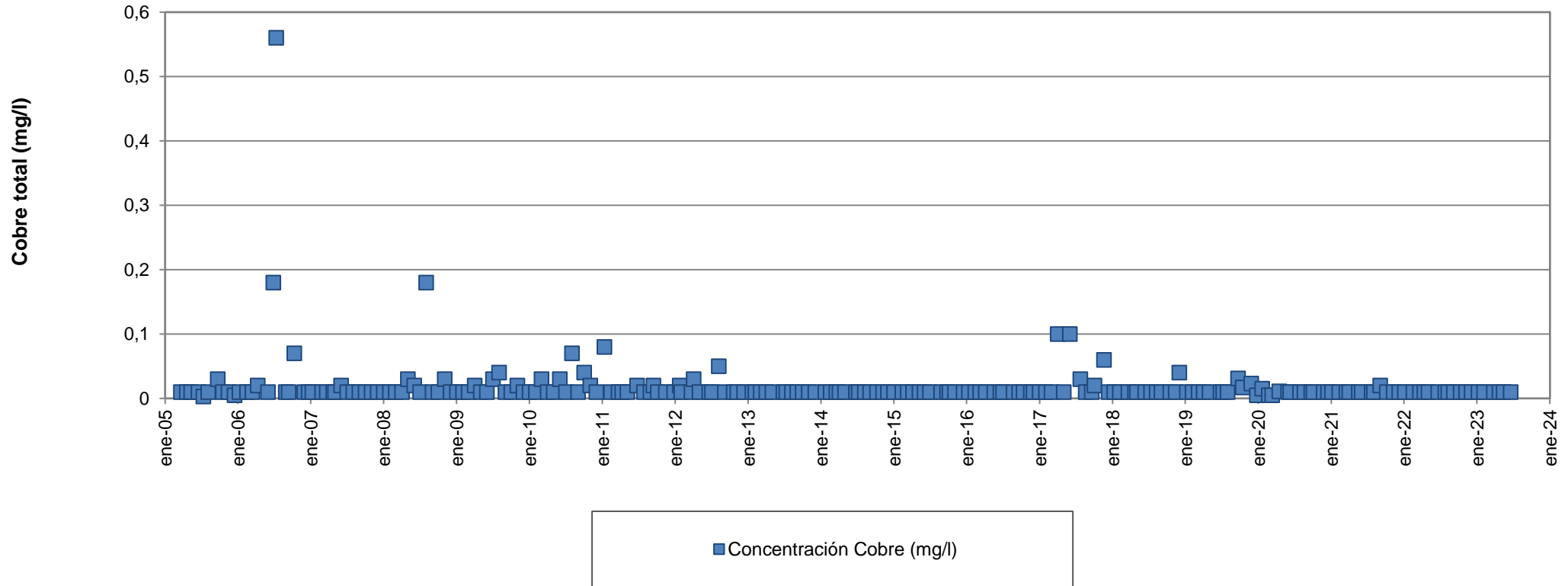


# Monitoreo Agua Superficial

Estero Pupío antes Llau Llau

# Estero Pupío antes Llau Llau

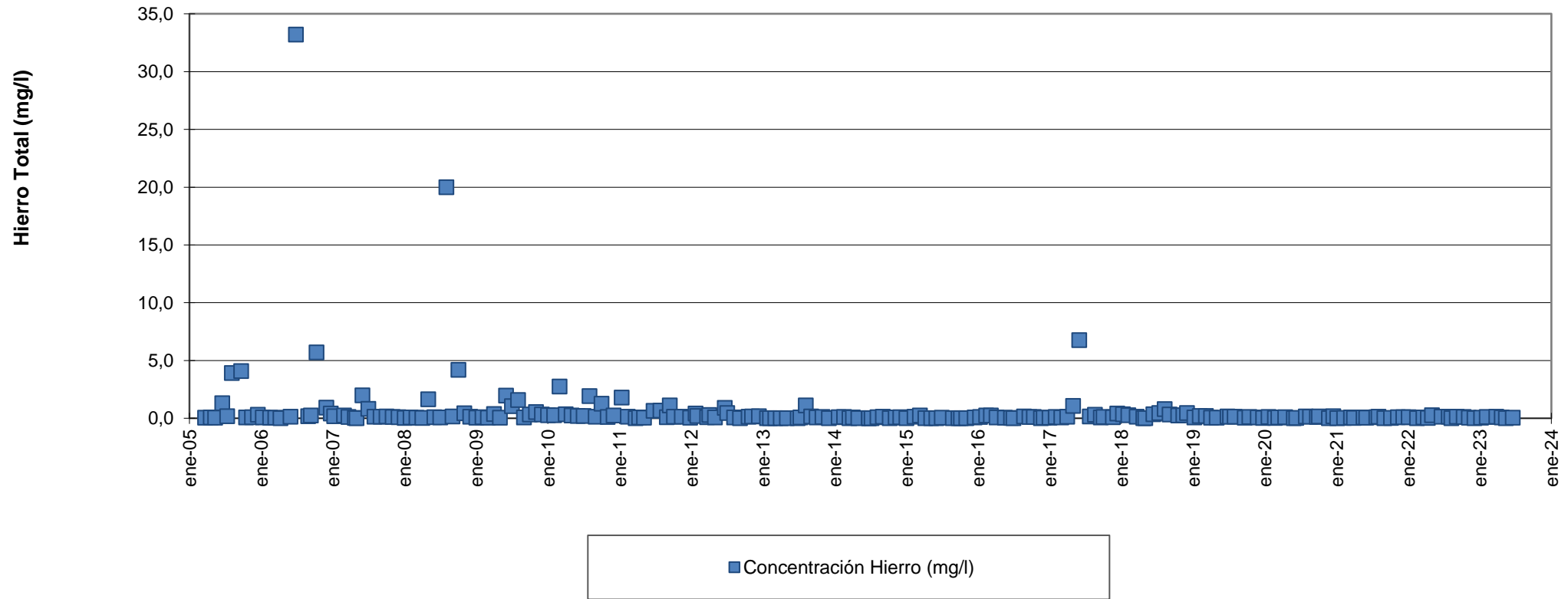
Estero Pupío antes de quebrada Llau llau





# Estero Pupío antes Llau Llau

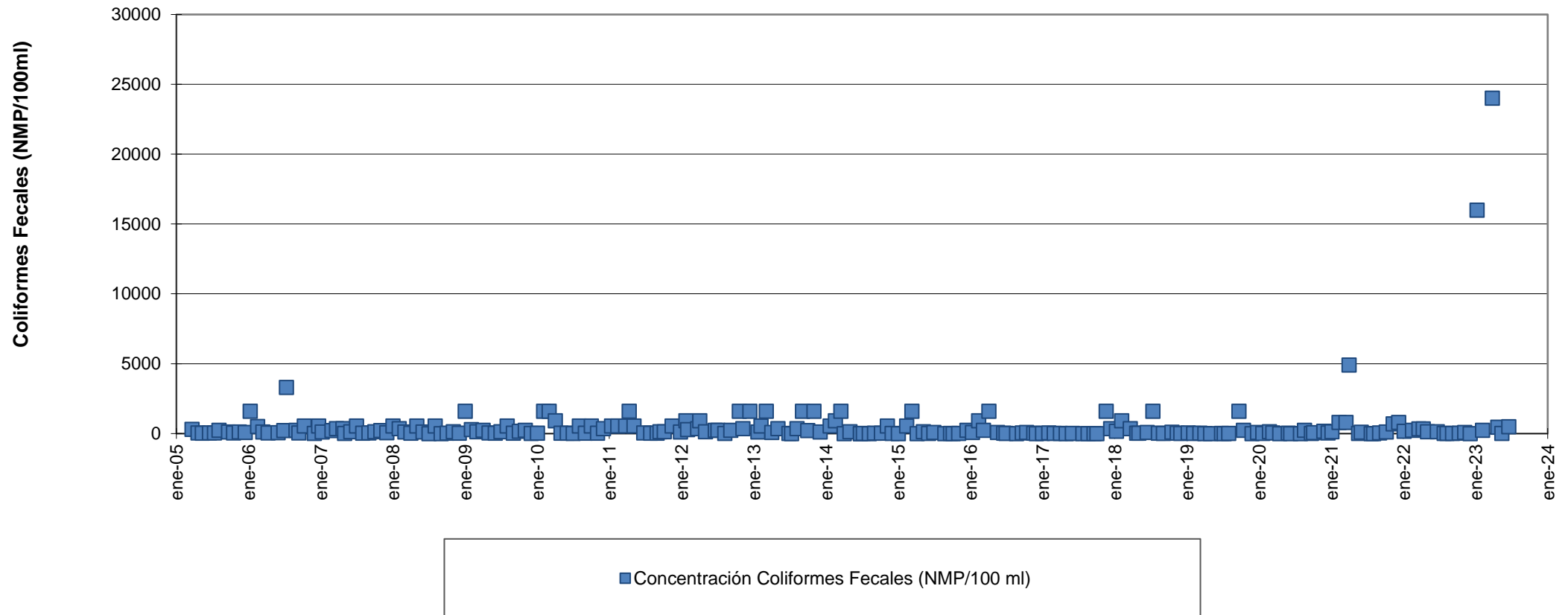
Estero Pupío antes de quebrada Llau Llau





# Estero Pupío antes Llau Llau

Estero Pupio antes de quebrada Llau llau



# Estero Pupío antes Llau Llau

Estero Pupio antes de quebrada Llau llau

